

SiXXPac

www.SiXXPac.de – info@SiXXPac.de

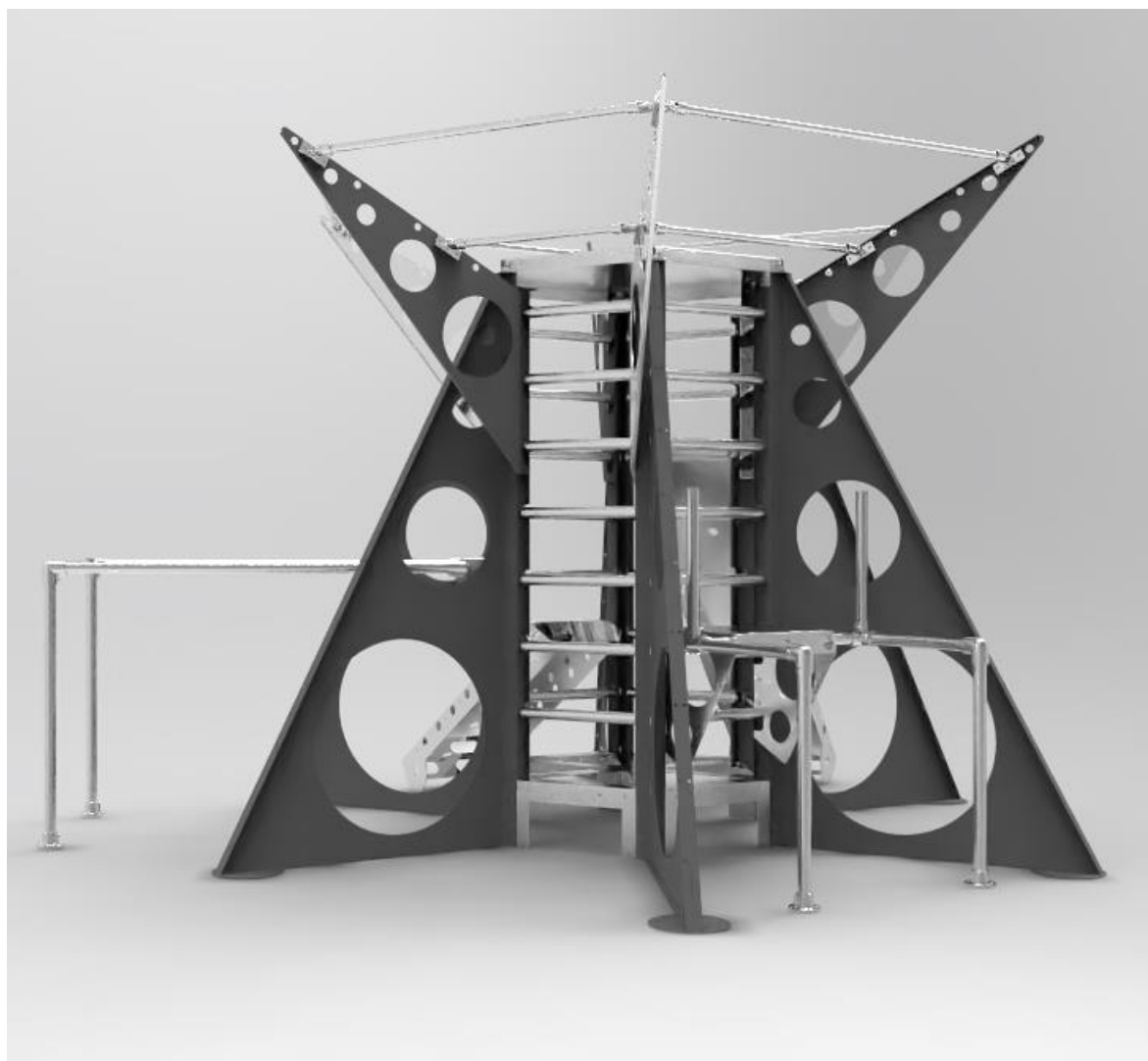

Maschinen- und Anlagenbau
technische Entwicklung und Auftragsfertigung

SiXXPac

100 % made in Germany

Robuste Outdoor – Sport – und Fitness - Anlage

für unzählige Sportarten, Training, Fitness, Koordination, Gesundheit
und vieles mehr



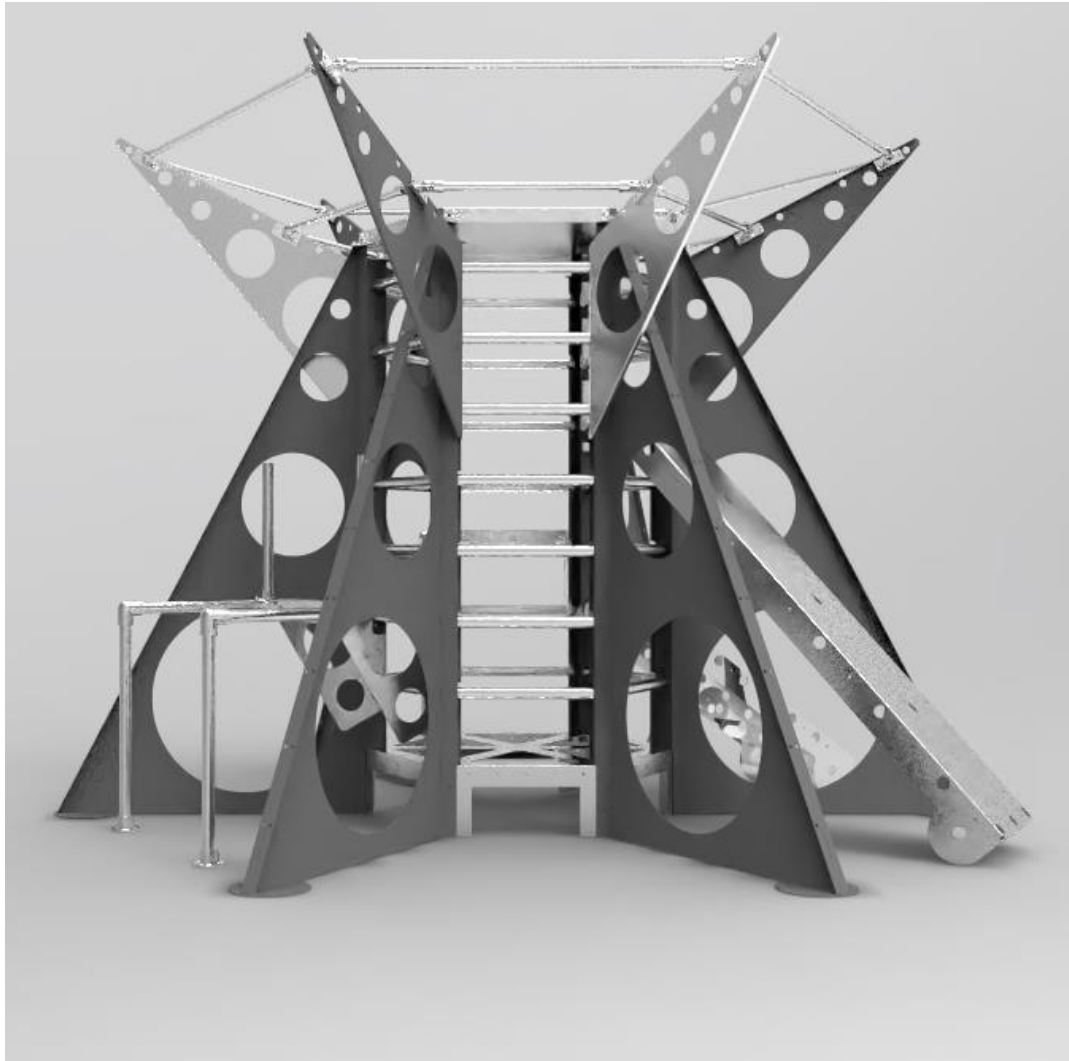
Einzel- und Serienfertigung, Sonderprojekte, Vor- und Endmontagen

Ecoworxx GmbH
Großenvörde 30
31606 Warmssen
Ust-Id.Nr.: DE263038090

Telefon (05767) 94 37 50
Telefon (05767) 94 37 49
E-Mail info@ecoworxx.de
www.ecoworxx.de

Bankverbindung
Sparkasse Nienburg
DE34 2565 0106 0000 2971 43
NOLADE21NIB

Amtsgericht Walsrode HRB 201469
Geschäftsführer:
Dipl.-Ing. Reiner Büsching



Basis-Modul bestehend aus 6 Stationen

- mit praktischen Anbau-Möglichkeiten für zahlreiche Zubehöre und Sport- und Fitnessgeräte.
- Für den Sportplatz, für den Garten, für das Firmengelände, usw.
- Eine kompakte Station – auf Basis einer Bienenwabe – anstatt vieler Einzel-Geräte
- mit vielfältigen Erweiterungs- und Nutzungs-Möglichkeiten, z.B. als
 - Bewegungs-Insel
 - Calisthenics –Station zum Trainieren mit dem Eigengewicht des Körpers
 - Outdoorfitness – und Street – Workout – Kombitrainer
 - Zentrum für Gymnastik-, Dehn-, Stretch-, Koordinations- und Turn-Übungen
 - für das Zirkeltraining und das Trimm-Dich – Revival
 - usw...

Für eine schier unendliche Vielfalt von Zubehören, wie z.B.

- Dip-Stationen
- Zum Aufhängen z.B. von Kopfball-Pendel, Box-Sack, Turnringen u.v.m.
- Lange und kurze Hantel-, Sitz- und Liegebänke
- Ruder- und Radfahr-Maschinen
- und vieles mehr ...

Einzel- und Serienfertigung, Sonderprojekte, Vor- und Endmontagen

SiXXPac

Ecoworxx
Maschinen- und Anlagenbau
technische Entwicklung und Auftragsfertigung

www.SiXXPac.de – info@SiXXPac.de

Einige ACTION – Fotos als Beispiele:



Einzel- und Serienfertigung, Sonderprojekte, Vor- und Endmontagen

Ecoworxx GmbH
Großenvörde 30
31606 Warmßen
Ust-Id.Nr.: DE263038090

Telefon (05767) 94 37 50
Telefon (05767) 94 37 49
E-Mail info@ecoworxx.de
www.ecoworxx.de

Bankverbindung
Sparkasse Nienburg
DE34 2565 0106 0000 2971 43
NOLADE21NIB

Amtsgericht Walsrode HRB 201469
Geschäftsführer:
Dipl.-Ing. Reiner Büsching

SiXXPac

Ecoworxx
Maschinen- und Anlagenbau
technische Entwicklung und Auftragsfertigung

www.SiXXPac.de – info@SiXXPac.de

Einige ACTION – Fotos als Beispiele:



Einzel- und Serienfertigung, Sonderprojekte, Vor- und Endmontagen

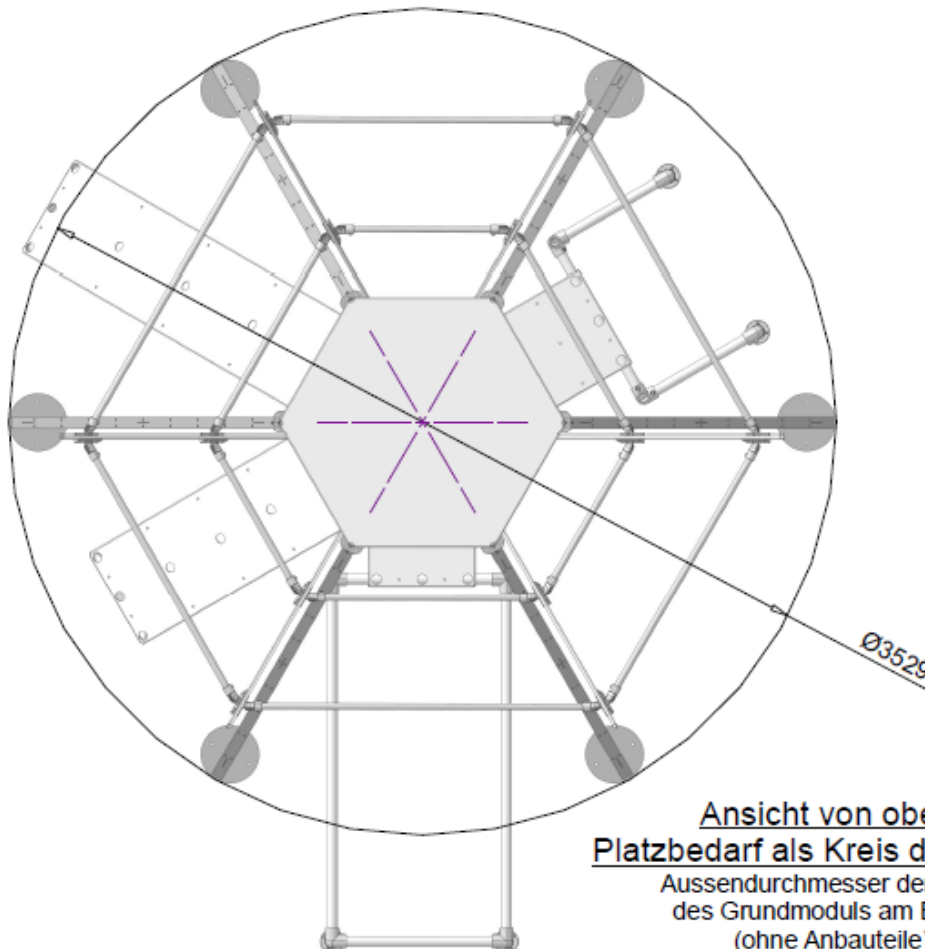
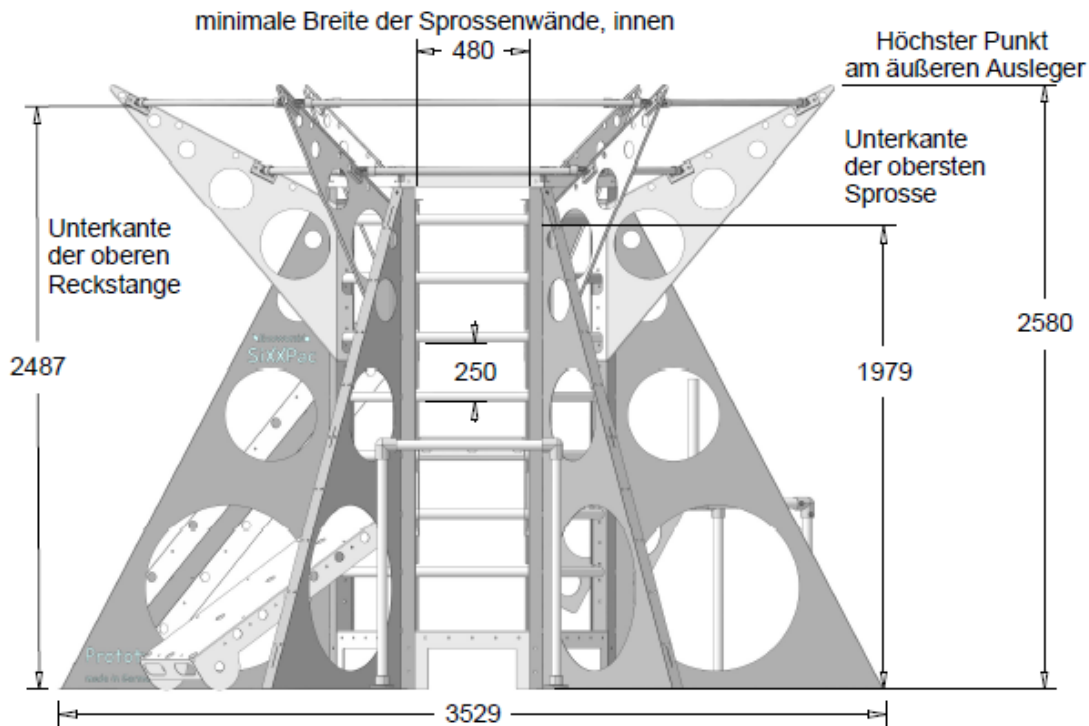
Ecoworxx GmbH
Großenvörde 30
31606 Warmßen
Ust-Id.Nr.: DE263038090

Telefon (05767) 94 37 50
Telefon (05767) 94 37 49
E-Mail info@ecoworxx.de
www.ecoworxx.de

Bankverbindung
Sparkasse Nienburg
DE34 2565 0106 0000 2971 43
NOLADE21NIB

Amtsgericht Walsrode HRB 201469
Geschäftsführer:
Dipl.-Ing. Reiner Büsching

technische Daten des Grundmoduls:



Ansicht von oben:
Platzbedarf als Kreis dargestellt:
Aussendurchmesser der Füße
des Grundmoduls am Boden
(ohne Anbauteile)

Einzel- und Serienfertigung, Sonderprojekte, Vor- und Endmontagen

Technische Informationen:

- **stabiler, platzsparender Sechseck-Aufbau, gefertigt aus verzinktem 3mm Stahlblech**
- **mit 6 gleichen Stationen, jeweils bestehend aus:**
 - **einer massiven senkrechten Sprossenwand**
 - mit 7 gleichen Sprossen im Abstand von 250 mm
 - aus dickwandigem verzinktem Stahlrohr \varnothing 42,4 mm (= 1 ¼ Zoll)
 - für besondere Anwendungen oder tiefe Anbaugeräte können die Sprossen mit nur einem Werkzeug einfach ausgebaut und genauso einfach und sicher wieder montiert werden
 - für die Sprossenwand existieren exakt passende Träger als Adapter für Anwendungen und Geräte
 - die entweder einfach nur eingehängt werden
 - oder zusätzlich durch eine Sicherungsschraube befestigt werden können
 - **einem schräg-hoch tragenden Ausleger mit 2 Reckstangen**
 - Reckstangen aus dickwandigem verzinktem Stahlrohr \varnothing 26,9 mm (= ¾ Zoll)
 - für die Reckstangen sind Klemmen als Halterungen verfügbar zum Anhängen zahlreicher Sportgeräte und Zubehöre (z.B. Ringe, Box-Sack, Kopfball-Pendel uvm.)

Für alle Schraubverbindungen wird durchgängig die gleiche Systematik eingesetzt:

- Flachrundschauben mit Vierkantansatz (Schloßschrauben) (DIN 603 ISO 8077)
- und selbstsichernde Muttern mit Flansch (DIN 6926 EN 1663)
- jeweils aus verzinktem Stahl mit hoher Festigkeit.

Durch diese Kombination und die konsequente Verwendung von verdrehsicherer Vierkantlochung in der gesamten Station und allen Zubehör-Komponenten sind folgende Vorzüge sichergestellt:

- + unverlierbar und nicht selbst lösend
- + optisch top und keine Stellen mit Verletzungsgefahr
- + nur ein einziges Werkzeug erforderlich und die zweite Hand ist frei zur Montage
- + Für die gesamte Anlage nur eine Sorte Schrauben und Muttern, keine zusätzlichen Scheiben erforderlich

Einzel- und Serienfertigung, Sonderprojekte, Vor- und Endmontagen
